



PROGRAMA DE VIGILANCIA EPIDEMIOLÓGICA FITOSANITARIA

Estado de Hidalgo

Informe de Actividades correspondiente a junio de 2020

17

PLAGAS VIGILADAS CONFORME A LA NIMF 6

- Complejos de escarabajos ambrosiales (*Xyleborus glabratus*-*Raffaelea lauricola*; *Euwallacea* sp.-*Fusarium* *Euwallaceae*)
- Gusano de la mazorca (*Helicoverpa armigera*)
- Gusano oriental de la hoja (*Spodoptera litura*)
- Palomilla del nopal (*Cactoblastis cactorum*)
- Palomilla del tomate (*Tuta absoluta*)
- Palomilla marrón de la manzana (*Epiphyas postvittana*)
- Palomilla oriental de la fruta (*Grapholita molesta*)
- Quemadura de la hoja (*Xylella fastidiosa*)
- Roya negra del tallo del trigo (*Puccinia graminis* f. sp. *tritici*) raza Ug99
- Plagas reglamentadas de los cítricos
- Plagas reglamentadas del plátano
- Gorgojo khapra (*Trogoderma granarium*)
- Plagas de importancia económica en cultivos estratégicos

35

MUNICIPIOS

8,603

REGISTROS EN
TIEMPO REAL

PRINCIPALES CULTIVOS PROTEGIDOS

AGUACATE

CÍTRICOS

CEBADA

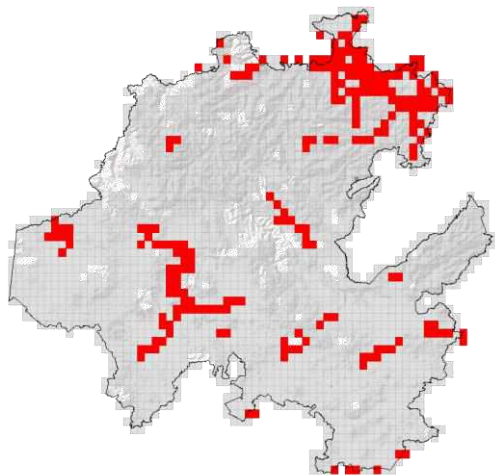
MAÍZ

PLÁTANO

TRITICALE



COBERTURA CON ESTRATEGIA DE VIGILANCIA



150 TRAMPAS

130 PUNTOS DE VIGILANCIA

40 PARCELAS CENTINELA

8 POP

ACTIVIDADES



ACTIVIDAD	PROGRAMADO AL MES	REALIZADO AL MES	% DE AVANCE
REVISIONES EN RUTAS DE TRAMPEO	1,465	1,432	97.75
REVISIONES EN RUTAS DE VIGILANCIA	1,290	1,291	100.08
REVISIONES EN PARCELAS CENTINELA	215	195	90.70
HECTÁREAS EXPLORADAS	487	517.25	106.21
REVISIONES EN PUNTOS DE OBSERVACIÓN PERMANENTE (POP)	65	63	96.92



556,110 HA

SUPERFICIE CULTIVADA



\$8,280,222,608

VALOR DE LA PRODUCCIÓN

RESULTADO DE LA VIGILANCIA AL MES

0

MUESTRA INGRESADA

a Diagnóstico Fitosanitario en el Centro Nacional de Referencia Fitosanitaria

NO SE HAN ENCONTRADO SÍNTOMAS O SIGNOS

DE PLAGAS BAJO VIGILANCIA